



特性

- 小型，大负载，可达16A
- 低功耗，可供200mW线圈功耗
- 外形尺寸：(23×16.1×10.5)mm

触点参数

触点形式	1A
接触电阻	≤100mΩ (1A 6VDC)
触点材料	银合金
触点负载(阻性)	16A 250VAC
最大切换额定电压	277VAC
最大切换额定电流	16A
最大切换额定功率	4432VA
机械耐久性	10,000,000次
电耐久性	100,000次

性能参数

绝缘电阻	100MΩ (500VDC)	
介质耐压	线圈与触点间	2500VAC 1min
	断开触点间	1000VAC 1min
动作时间(额定电压下)	≤15ms	
释放时间(额定电压下)	≤8ms	
抗振动	耐久	10Hz~55Hz 1.5mm
	误动作	10Hz~55Hz 1.5mm
抗冲击	耐久	10G Min
	误动作	100G Min
湿度	5%~85%Rh	
温度范围	-40℃~105℃	
引出端形式	PCB	
重量	约8.2g	

线圈参数

线圈额定功率	0.2W or 0.36W
--------	---------------

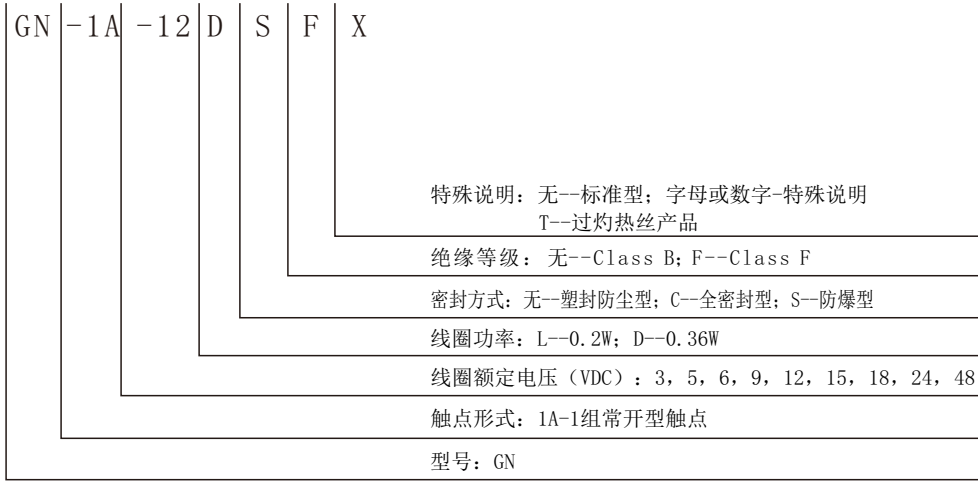
线圈规格表(温度: 23℃)

额定电压 (VDC)	额定电流 ±% (mA)	线圈电阻 ±10% (Ω)	最大连续外加电压	吸合电压 (Max)	释放电压 (Min)	线圈功率 (W)
3	66.67	45	额定电压的130%	额定电压的75%	额定电压的5%	0.2
5	40	125				
6	33.33	180				
9	22.22	405				
12	16.67	720				
18	11.11	1620				
24	8.75	2880	额定电压的130%	额定电压的75%	额定电压的5%	0.36
48	4.1	11520				
3	120	25				
5	72	69.45				
6	60	100				
9	40	225				
12	30	400	额定电压的130%	额定电压的75%	额定电压的5%	0.36
18	20	900				
24	15	1600				
48	7.5	6400				

安规认证

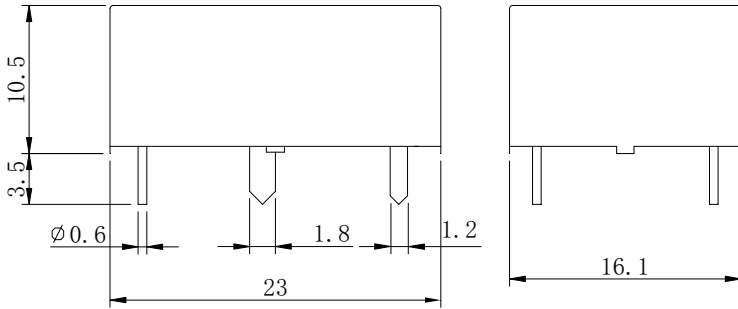
认证类别	CQC	TUV	UL
证书号	CQC11002062895	R 50210280	E321783
负载要求	16A 250VAC	16A 250VAC, cos phi=0.95	16A 277VAC 16A 125VAC 16A 125VAC TV-5 120VAC

GN 命名规则

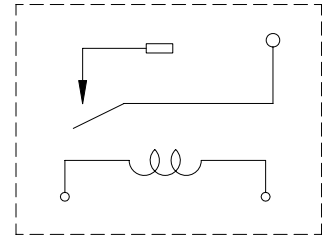


外形图, 接线图, 安装孔尺寸

外形图



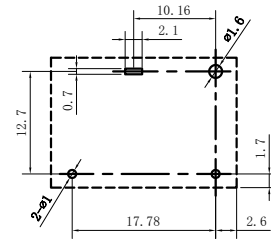
接线图 (底视图)



公差要求：
 <1mm: ±0.2mm
 1~5mm: ±0.3mm
 >5mm: ±0.4mm

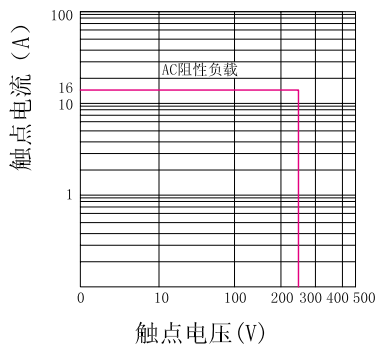
注：引出端子尺寸为预焊前尺寸；
 安装孔尺寸公差：±0.1mm

安装孔尺寸图 (底视图)

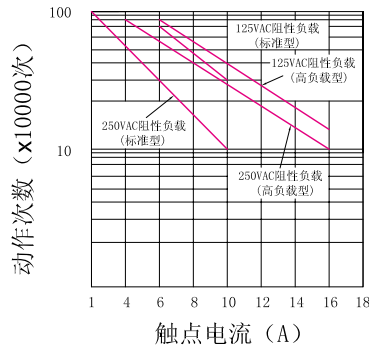


性能曲线图

最大切换功率



寿命曲线



线圈温升

